

# Fluence Gridstack™

電網級的工業強度儲能產品，專為最嚴苛的市場應用而設計，具有領先業界的可靠性、規模成長能力和安全性。

## 關於 Gridstack

Gridstack 的工業級強度設計乃專為最嚴苛的應用而建構，具有靈活的峰值容量、頻率調節、再生能源整合、輸配電增強等力。

該系統具有高度可配置性，可滿足您的特定營運要求，並且可以隨著時間的推移進行經濟有效的擴充，讓您最大限度地提高設備價值。

## 技術特性



**易於規劃**：Gridstack 靈活的架構讓您可以規劃來自經過嚴謹評估後的一級供應商的關鍵組件，以充分滿足您的建置需求，並使用一系列優化的調度演算法來針對特定市場應用增強您的系統。



**擴充能力強**：Gridstack 為大型儲能部署帶來可複製性。橫向擴展設計提高了專案許可和交付的效率，降低您執行上的風險，同時其跨案場地點的一致性簡化了培訓、營運和維修程序。



**整體系統安全性**：Gridstack 的整合技術中搭配了完整全面的安全設計。工廠統一製造的設計為您的儲能系統帶來穩定的品質以實現最高級別的安全性。

## Fluence Cube 是您構建儲能 系統的基石。

Fluence Cube 是由工廠統一製造的模組化儲能立方單元，用於安全、經濟有效的系統，可搭配配置最新的元件技術，並且含有以下優勢：

- 經濟有效，並具有最佳品質控制的系統
- 快速的採購和簽約流程
- 簡單的系統設計、工程規劃和許可授權
- 快速交付、施工與上線
- 最新的安全功能和儲能元件



# Gridstack™ 規格

## Gridstack 系統

額定交流功率(50°C)	2 MW – 500+ MW	可用性	>97.0%
放電時間	1 – 6 小時以上	高度	降額超過 1,000 公尺
電網頻率	50Hz 和 60Hz	抗震等級	如需要可提供抗震選項
反應電功率	四象限控制，額定功率下0.9領先至0.9 滯後 (反應能力在整個實際功率範圍內可用)*	系統反應時間	降至 150 ms
		標準溫度範圍	-30°C to 45°C

## Fluence Cube

Cube 尺寸 (高 x 寬 x 深)

長耐型：2,549 x 2,566 x 2,160 mm

標準型：2,549 x 2,566 x 2,257 mm

Cube 重量 (總重) 磅 / 公斤

長耐型：18,078 / 8,200

標準型：18,850 / 8,550

外殼等級

NEMA 3R型

防水防塵等級

IP55

冷卻方式

液體冷卻

電池化學

先進鋰離子密封電池

安全特性

含快速停止、火災偵測和滅火系統 (固體氣溶膠, 非強制)、氣體探測 (一氧化碳)、爆燃面板、可鎖定斷開開關、開門傳感器、氣彈簧阻尼器、滑動門鎖功能

安裝

四面皆可使用堆高機提舉。  
亦可使用吊車提舉且具垂直穩定特性。

## Fluence OS

完全整合的操作系統，用於安全監控、資產保護以及外部整合

操作模式

自動資源控制、手動調度、閒置、斷線、重置

系統性能指標

實際和反應電功率調度、充電狀態、電池電壓和溫度、輔助系統、詳細信息、電池核心和節點狀態、消防系統和 F-Stop 狀態等

外部控制介面

可透過通訊協定 (包含 DNP3 和 Native Modbus TCP/IP) 提供SCADA 和 EMS 整合

市場調度應用

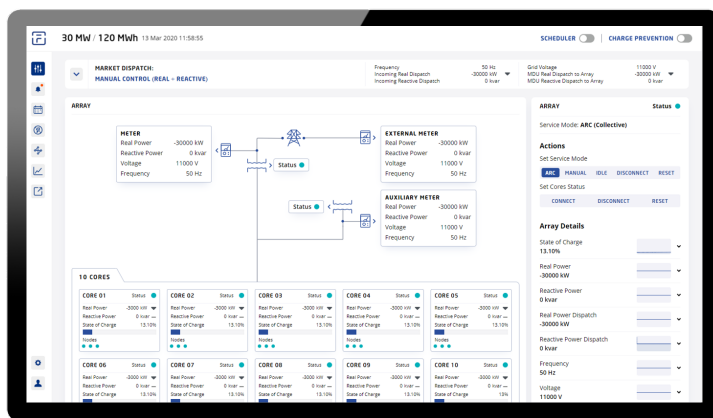
主副頻率控制、削峰填谷、功率因數調節、AGC、SOC 管理等

## Mosaic

智慧型、AI驅動的再生能源與儲能投標系統

## Nispera

新世代針對再生能源與儲能的資產績效管理軟體



Fluence (納斯達克代號: FLNC) 是全球儲能產品與服務，以及再生能源與雲端儲存軟體的市場領導者。Fluence 提供一系列推動清潔能源轉型的產品與服務，包括模組化、可擴展的儲能產品、全方面的服務方案，以及 Fluence IQ 平台，該平台提供由 AI 驅動的 SaaS 產品，用於管理與優化來自任何供應商的再生能源與儲能系統。透過協助客戶打造更具韌性且永續發展的電網，改變我們驅動世界的方式。